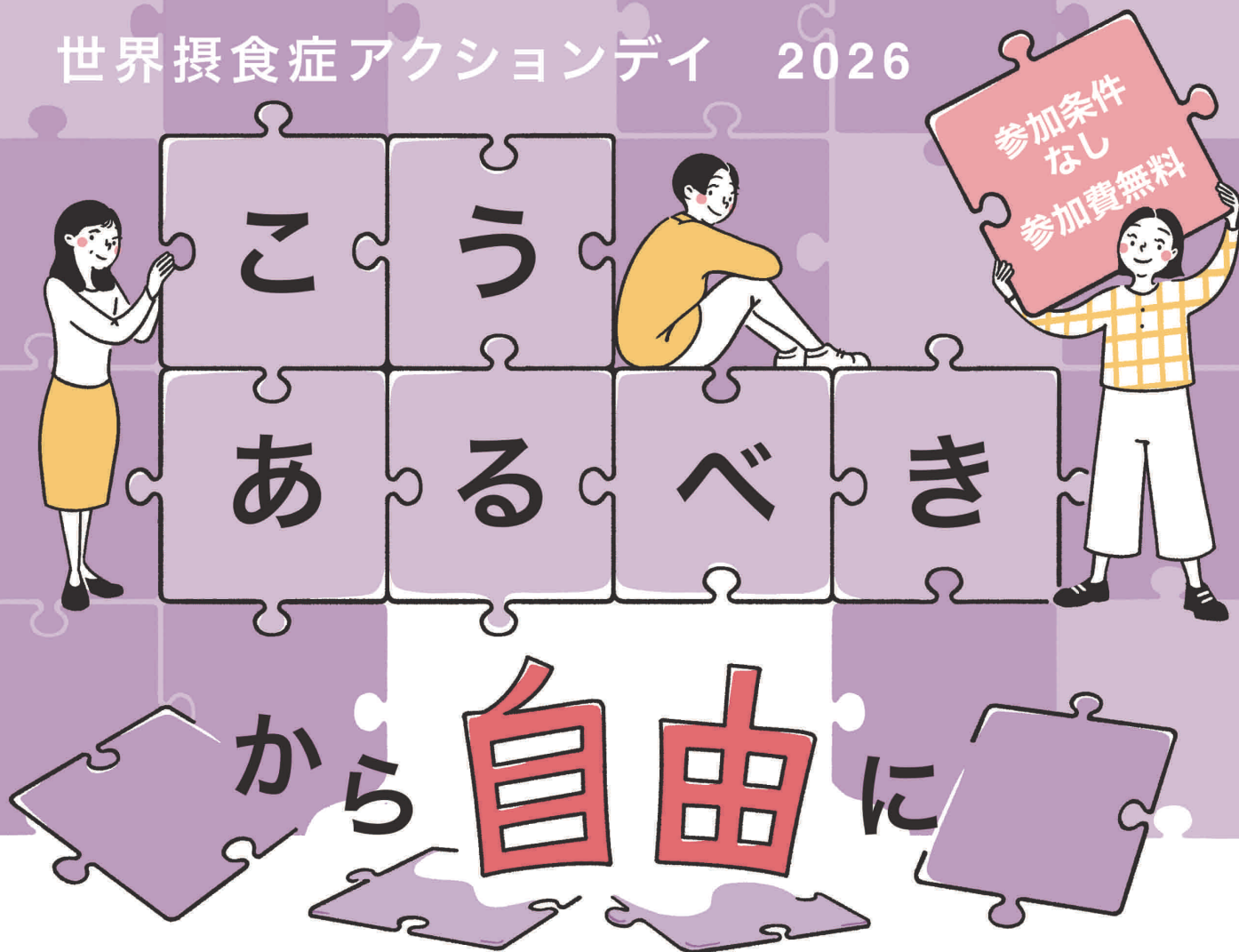


世界摂食症アクションデイ 2026



～ジェンダーと摂食症のこれから～

摂食症は若い女性に多い病気だと認知されています。

しかし、女性以外の性別でも、青年期以降の年齢でも症状を抱えている方がいらっしゃいます。

今回は、そのような当事者の方の経験を紹介していただき、

「こうあるべき」から自由に～ジェンダーと摂食症のこれから～」をテーマに当事者や支援者を交えたディスカッションをしながら、専門家を交えて課題と対策について討論していきます。

2026年 **6月7日** 日
13:30 ~ 15:30

YouTube Liveで同時配信

[https://
www.youtube.com/
@JAED_offical](https://www.youtube.com/@JAED_offical)



対象 当事者 ご家族 セルフヘルプグループ 家族会 支援者
アスリート 養護教諭 トレーナー メディア など

※摂食症に関心がある方、勉強をされたい方など、どなたでもご参加頂けます。

会場 日本橋ライフサイエンスビルディング LSB-201大会議

定員 200名

会場お申し込みはこちら ▶

6月4日(木) 17:00 締め切り

※ 定員に達した場合は、締切前に申し込みを終了させていただきますので、予めご了承ください

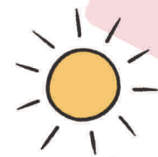
[https://www.jafed.jp/
world-eating-disorders-
action-day/](https://www.jafed.jp/world-eating-disorders-action-day/)



世界摂食症アクションデイ

-World Eating Disorders Action Day-

が今年も開催されます。



世界摂食症アクションデイ（旧：世界摂食障害アクションデイ）は、

2016年より世界的に始まった運動で、

摂食症で苦しむ方やその家族、専門家や研究者、サポーターらが

国境を越えて団結し、摂食症の啓発と支援活動を世界中で同時に行うイベントです。

摂食症について1人でも多くの方に知っていただくことを目標にあげ、

メディアなどを活用して行動を起こす運動で、

全世界で摂食症に対する意識を高めることを目指しています。

日本では、一般社団法人日本摂食症（障害改め）協会が

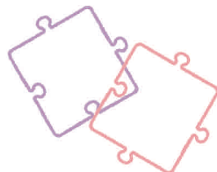
初回からイベントや意識調査などを実施しています。



プログラム 6月7日13:30～15:30

“こうあるべき”から自由に
～ジェンダーと摂食症のこれから～

- 1 開会ご挨拶
- 2 来賓ご挨拶
- 3 協会の活動報告
(日本摂食症協会)
- 4 全国支援センターの活動報告
(摂食障害全国支援センター)
- 5 当事者の声
- 6 総合討論
(摂食症の治療と支援について課題と対策)
- 7 閉会挨拶



お問い合わせ

一般社団法人日本摂食症協会事務局

info@jafed.jp

会場アクセス

日本橋ライフサイエンスビルディング LSB-201大会議
〒103-0023 東京都中央区日本橋本町2-3-11

東京メトロ銀座線・半蔵門線「三越前」駅
A6出口より 徒歩 3分

JR 総武快速線「新日本橋」駅
5番出口より 徒歩 2分

主催

国立精神・神経医療研究センター
(摂食障害全国支援センター)

一般社団法人日本摂食症協会

後援

法務省、文部科学省、東京都、大阪府教育委員会、公益社団法人
日本医師会、公益社団法人歯科医師会、公益社団法人日本女医
会、公益社団法人日本産科婦人科学会、公益社団法人日本小児科
学会、公益社団法人日本栄養士会、公益社団法人日本産婦人科医
会、公益社団法人日本精神神経学会、一般社団法人日本心身医学
会、一般社団法人日本女性心身医学会、一般社団法人日本内分
泌学会、一般社団法人日本心理臨床学会、一般社団法人日本臨床
心理士会、一般社団法人日本臨床栄養学会、日本摂食症学会、一
般社団法人女性アスリート健康支援委員会、一般社団法人日本体
育・スポーツ・健康学会、一般社団法人日本体力医学会、一般社
団法人スローカロリー研究会、一般社団法人日本美容サロン協議
会、特定非営利活動法人日本心療内科学会、特定非営利活動法人
日本トレーニング指導者協会、特定非営利活動法人日本栄養改善
学会、日本性差医学・医療学会、特定非営利活動法人日本スポ
ーツ栄養学会、日本スポーツ精神医学会、一般社団法人ミス日本協
会、公益社団法人日本栄養・食糧学会、ランニング学会、一般社
団法人日本スポーツフェアネス推進機構

(順不同：34 団体 2026年申請含む)



Supported by 日本 THE NIPPON
財団 FOUNDATION

国立研究開発法人
国立精神・神経医療研究センター
National Center of Neurology and Psychiatry

JAED
一般社団法人日本摂食症協会